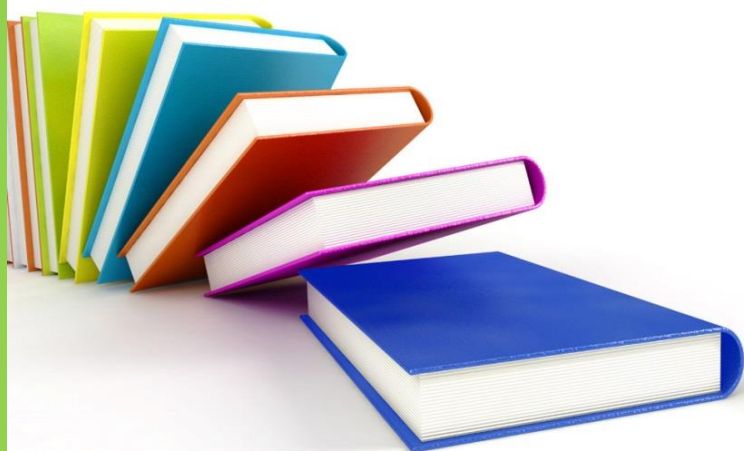


Future Spirits

# FutureWeb3 Web Presence Builderマニュアル

Vol.002



## 目次

目次.....	2
ごあいさつ.....	3
Web Presence Builder について.....	4
Web Presence Builder の起動方法.....	6
ホームページ(サイト)を作成する.....	7
画面説明.....	9
デザインを変更する.....	10
デザインテンプレートを変更する.....	10
全体のレイアウトを変更する.....	12
全体の色味を変更する.....	13
全体のテキスト色を変更する.....	15
全体の文字フォントを変更する.....	16
コーナーを変更する.....	17
枠線を変更する.....	18
ホームページの編集を行う.....	19
テキストの編集を行う.....	19
画像のアップロードを行う.....	20
画像の編集を行う.....	22
ホームページの構成を変更する.....	23
ページを追加・削除する.....	23
モジュールの追加を行う.....	26
ホームページの公開を行う.....	27
ホームページ公開後に編集する.....	28

## ごあいさつ

この度は、FutureWeb3 をご契約いただき、誠にありがとうございます。

本マニュアルでは、FutureWeb3 でご利用が可能なホームページ作成ツール『Web Presence Builder』につきまして、基本的な使い方のご説明をいたします。Web Presence Builder は Web ブラウザ上で簡単にホームページの作成や編集ができるツールとなっておりますので、ぜひご利用ください。

## Web Presence Builder について

Web Presence Builder は FutureWeb3 でご利用可能なホームページ作成ツールです。特長として、以下の 3 ステップで簡単にホームページを作成・公開することが可能となっています。

- ① デザインテンプレートを選択して基本情報を入力！



- ② ホームページを編集(テキスト編集やドラッグ&ドロップでお手軽編集)！



③ ボタンを押すだけでホームページを公開！



## Web Presence Builder の起動方法

Web Presence Builder は FutureWeb3 コントロールパネルから起動することができます。まずは、コントロールパネルにログインしてください。



「ウェブサイトとドメイン」タブに「Presence Builder」のアイコンが表示されていますので、アイコンをクリックすると Web Presence Builder が起動します。

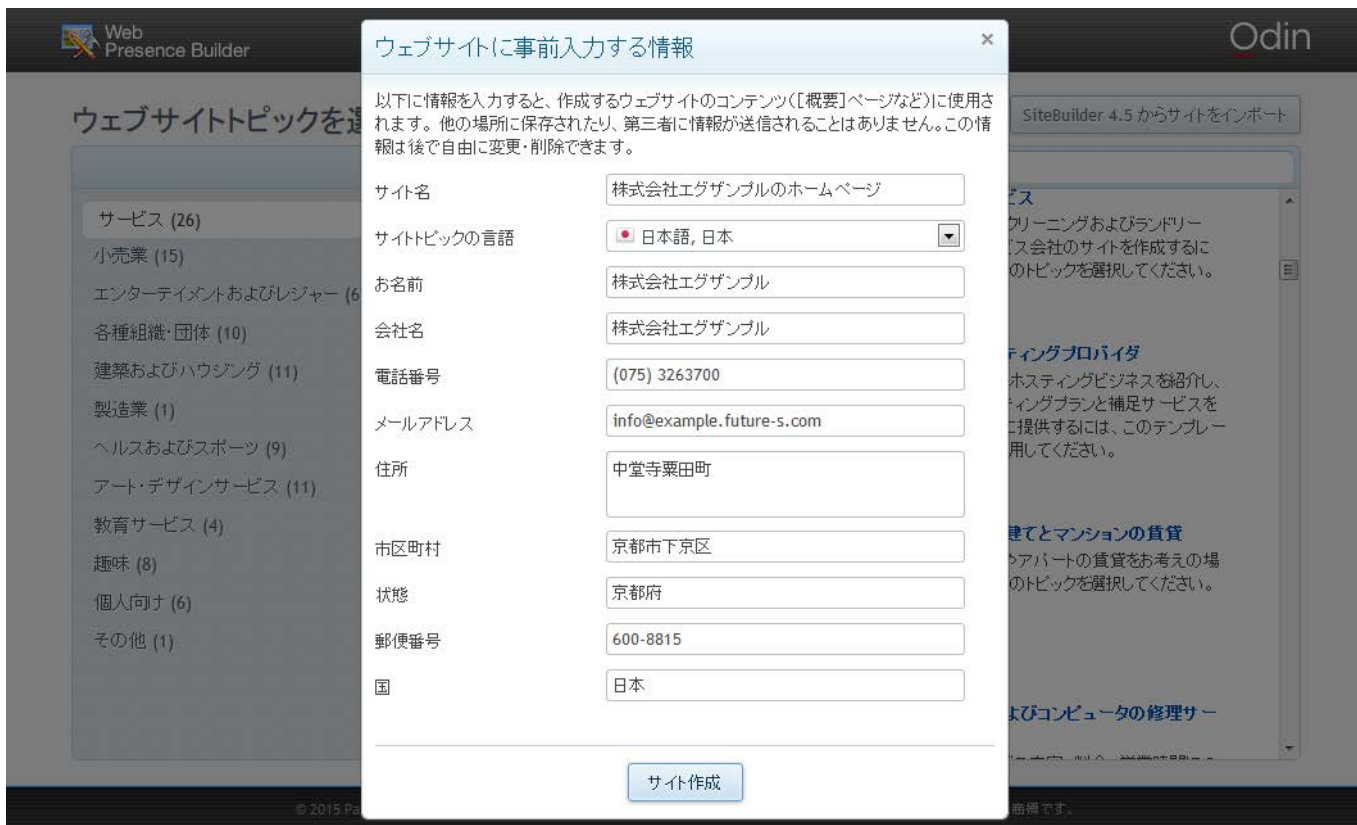
## ホームページ（サイト）を作成する

Web Presence Builder を初めて起動した時には、「ウェブサイトピックを選択してください」画面が表示されます。

※ 2回目以降に起動した時は、作成したサイトの編集画面が表示されます



業種等の違いにより約 100 のピック(テーマ)をご用意しておりますので、作成したいホームページのイメージに合わせてご選択ください。またピックごとに、複数のデザインテンプレートが選択可能です。



トピックをクリックして選択すると、情報入力画面が表示されます。ここで入力した情報が、自動的に作成されるホームページコンテンツに利用されます。入力が完了したら、<サイト作成>ボタンをクリックしてください。



選択したトピックと入力した情報を元に、自動的に仮ホームページが作成され、ブラウザに編集画面が表示されます。

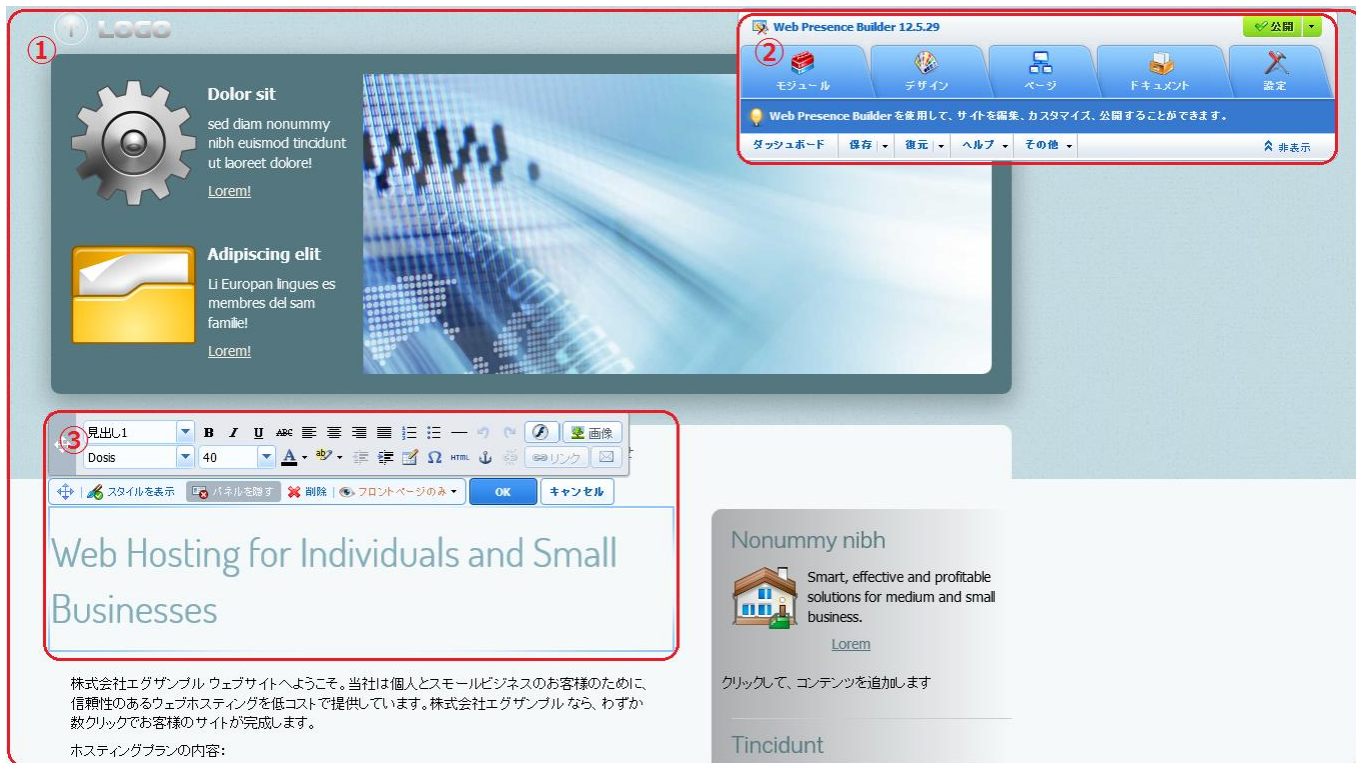
※ この時点では、作成されたホームページはまだインターネットには公開されていません



## 画面説明

Web Presence Builder の編集画面についてご説明します。

編集画面は主に次の 3 部分に分かれています。



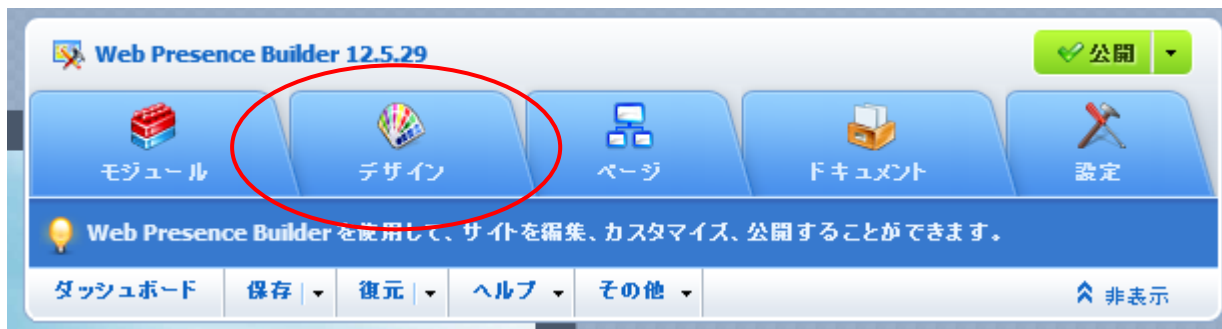
- ① ブラウザ全体に、ホームページのプレビューが表示されています。プレビュー表示を確認しながら編集を行うことが可能となっています。
- ② Web Presence Builder パネル(以下、WPB パネルと表記します)が表示されています。ホームページ全体の設定はこのパネルで行います。
- ③ 現在編集中的の項目です。編集パネル内から、編集集中コンテンツの各種設定が可能です。

## デザインを変更する

ホームページ全体のデザインは、WPB パネルから変更が可能です。

### デザインテンプレートを変更する

デザインテンプレートを変更するには、WPB パネル上部の「デザイン」タブをクリックします。





左ナビゲーションの「テンプレート」タブ内に複数のデザインテンプレートが表示されていますので、利用したいテンプレートをクリックするとプレビュー表示が変更されます。問題がなければ<OK>ボタンをクリックすると、テンプレート変更が適用されます。

## 全体のレイアウトを変更する

WPB パネル「デザイン」タブから、左ナビゲーションの「レイアウト」タブをクリックします。



全体のレイアウトが変更可能です。一般的に「ヘッダ」部分にはロゴやタイトル画像が設置され、「メイン」部分にホームページのメインコンテンツ、「フッタ」部分には会社名やコピーライト表記等が表示されます。「サイドバー」には好みに応じモジュールを配置できますが、レイアウト変更画面ではサイドバーを0～2個の間で設定することや、幅および高さの変更、場所の入れ替え等を行うことができます。

## 全体の色味を変更する

WPB パネル「デザイン」タブから、左ナビゲーションの「スキーム」タブをクリックします。



ホームページ全体の色味は4色で構成されており、色1～4を個別にカスタマイズすることが可能です。また基本色セットが用意されていますので、その中から好みのセットを選択することも可能です。セットを選択するときは、上部のセレクトボックス（画像例では「バニラアイス」と表示されている部分）をクリックします。



様々な基本色セットを選択可能ですので、クリックして選択するとプレビューに反映されます。

## 全体のテキスト色を変更する

WPB パネル「デザイン」タブから、左ナビゲーションの「色」タブをクリックします。

The screenshot shows the 'Web Presence Builder 12.5.29' interface. At the top, there are tabs for 'モジュール' (Module), 'デザイン' (Design), 'ページ' (Page), 'ドキュメント' (Document), and '設定' (Settings). The 'デザイン' tab is active. On the left, a navigation menu includes 'テンプレート' (Template), 'レイアウト' (Layout), 'スキーム' (Scheme), '色' (Color), 'フォント' (Font), 'コーナー' (Corner), and '枠線' (Border). The '色' (Color) tab is selected, showing settings for 'ページエリア' (Page Area) set to 'メイン' (Main). Under '背景' (Background), '色または画像' (Color or Image) is set to 'なし' (None). Under 'フォントの色' (Font Color), '本文テキスト' (Body Text) is set to '#000000', 'リンク' (Link) is set to '色2-' (Color 2-), '見出し 1' (Heading 1) is set to '色2-', and '見出し 2' (Heading 2) is set to '色2-'. A 'プレビュー' (Preview) window on the right shows the text '見出し1', '見出し2', and a paragraph of text: 'すばしっこい茶色の狐はのろまな犬を飛び越える。'. At the bottom, there are buttons for 'デザインをエクスポート' (Export Design), 'デザインをインポート' (Import Design), 'OK', and 'キャンセル' (Cancel). A footer bar contains 'ダッシュボード' (Dashboard), '保存' (Save), '復元' (Restore), 'ヘルプ' (Help), 'その他' (Others), and '非表示' (Hide).

メインやヘッダ等のページエリアごとに、本文やリンク、見出しの色を変更できます。

## 全体の文字フォントを変更する

WPB パネル「デザイン」タブから、左ナビゲーションの「フォント」タブをクリックします。

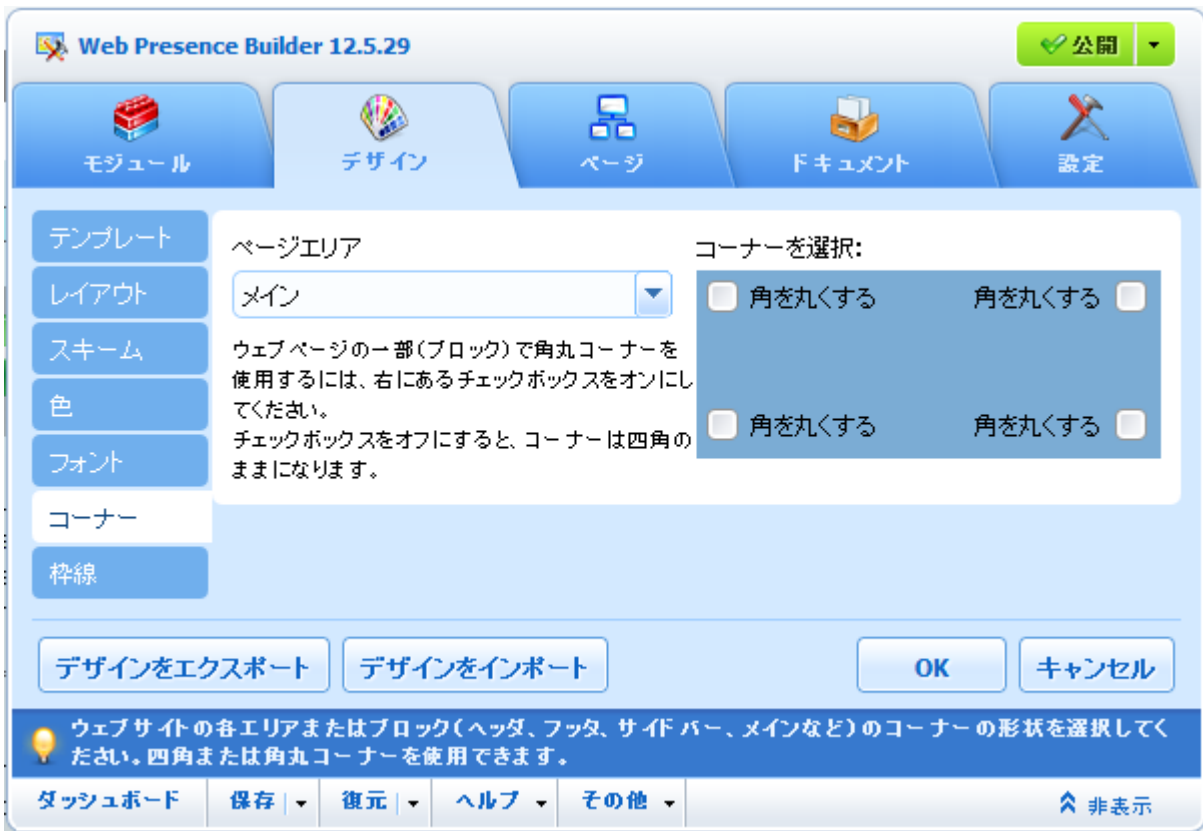


見出しおよび本文テキストのフォントを設定可能ですので、選択して設定します。



## コーナーを変更する

WPB パネル「デザイン」タブから、左ナビゲーションの「コーナー」タブをクリックします。



ページエリアごとに、4 コーナーそれぞれを丸くするか四角にするか選択可能です。

## 枠線を変更する

WPB パネル「デザイン」タブから、左ナビゲーションの「枠線」タブをクリックします。



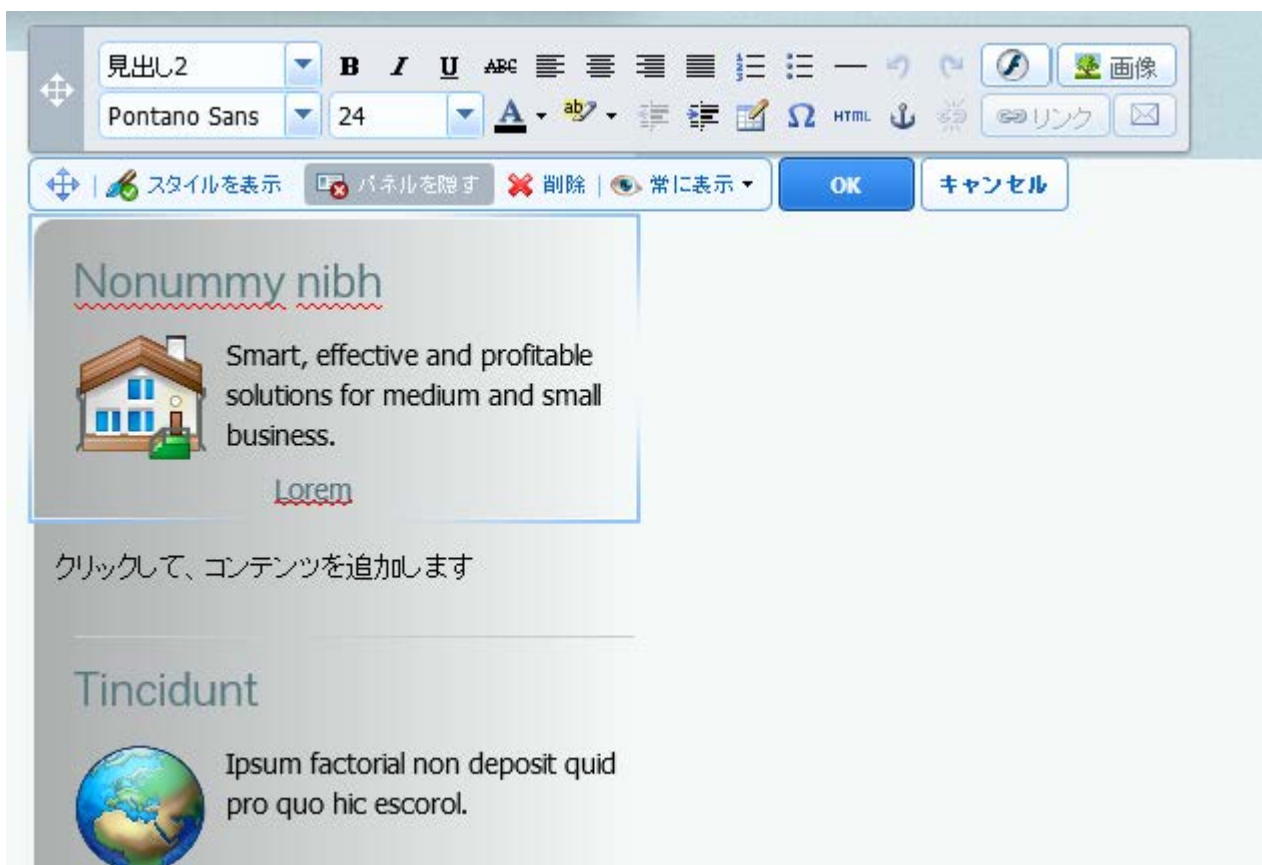
ページエリアおよびサイト外部の枠線表示を設定可能です。

## ホームページの編集を行う

ホームページはプレビュー画面から直接編集することが可能です。

### テキストの編集を行う

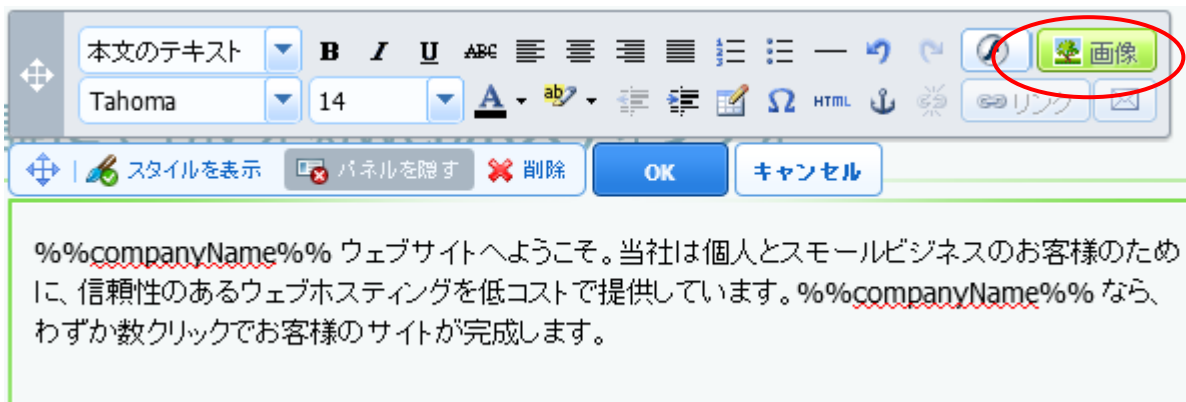
編集を行いたいテキスト部分をクリックします。



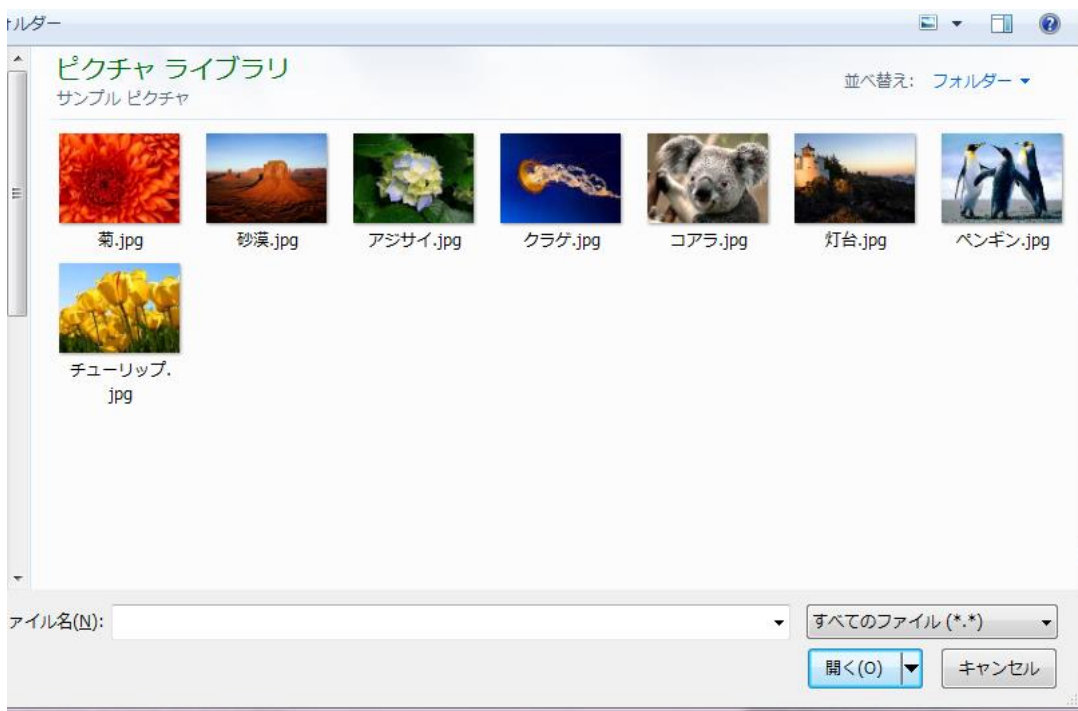
クリックした部分が編集可能な状態になりますので、直接入力での編集が可能です。また、編集パネルより、表示方法の各種設定も可能です。

## 画像のアップロードを行う

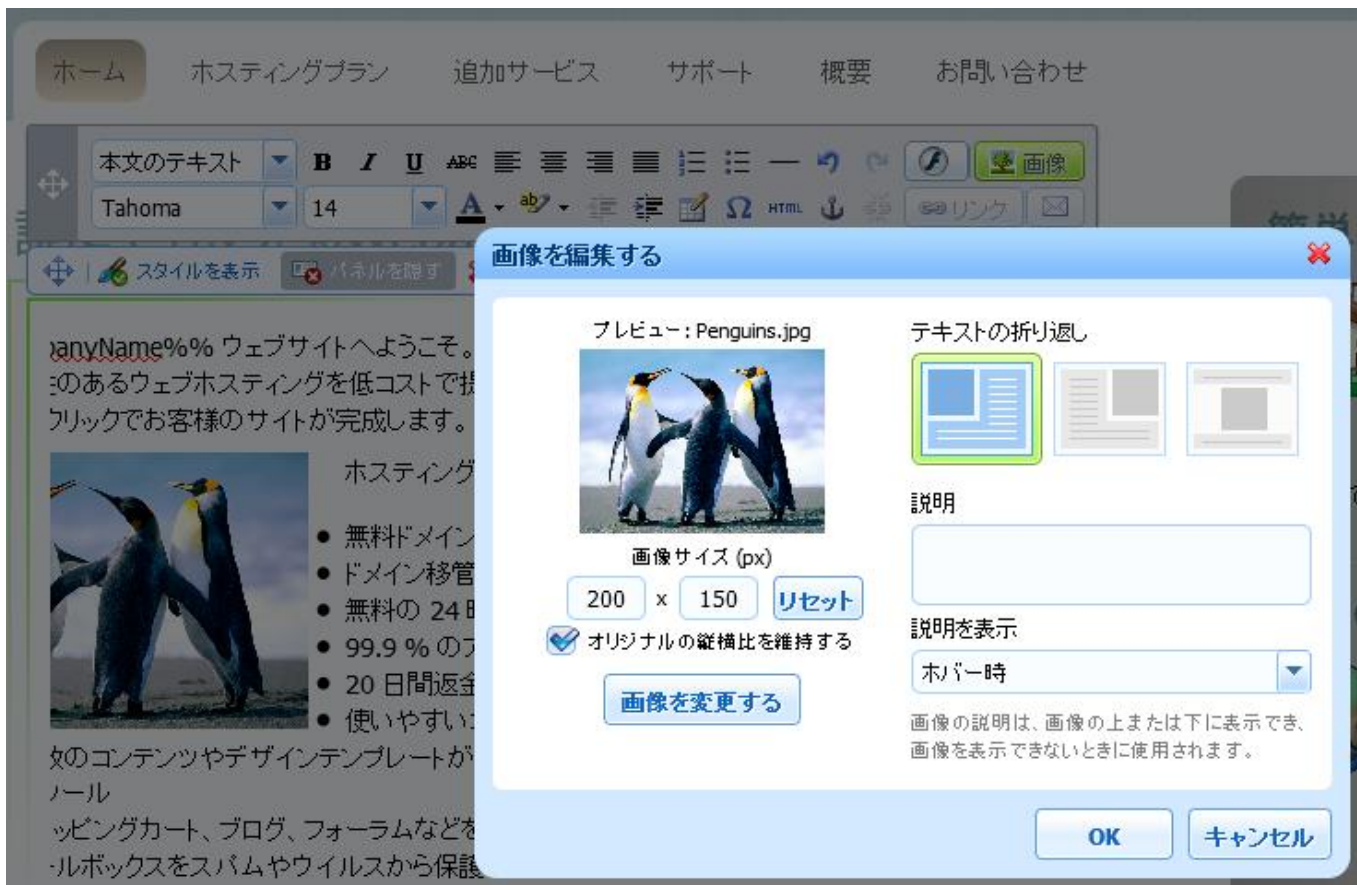
画像を設置したい場所をクリックします。



編集パネル右上の「画像」ボタンをクリックします。



お客様パソコンのファイル選択ウィンドウが表示されますので、アップロードしたい画像を選択して「開く」ボタンをクリックすると画像がアップロードされます。



プレビューを参照しながら画像サイズやテキスト折り返しの設定を行い、問題がなければ<OK>ボタンをクリックすると画像が設置されます。

## 画像の編集を行う

編集したい画像のある部分を編集可能な状態にし、画像をダブルクリックします。



画像の編集画面になりますので、画像サイズの変更や画像自体の変更等が行えます。

## ホームページの構成を変更する

ホームページにページを追加・削除することや、ページへモジュール(コンテンツ)を追加することができます。

### ページを追加・削除する

WPB パネルの「ページ」タブをクリックします。

The screenshot shows the Web Presence Builder 12.5.29 interface. At the top, there are five tabs: 'モジュール' (Modules), 'デザイン' (Design), 'ページ' (Page), 'ドキュメント' (Documents), and '設定' (Settings). The 'ページ' tab is selected. Below the tabs, there is a list of pages on the left and configuration options on the right. The 'ページ' list includes 'ホーム' (Home), 'ホスティングプラン' (Hosting Plan), '追加サービス' (Add Service), 'サポート' (Support), '概要' (Overview), and 'お問い合わせ' (Contact Us). The 'ホーム' page is highlighted with a green bar and a crosshair icon. The configuration options on the right include 'ページタイトル' (Page Title) set to 'ホーム', 'ブラウザのタイトルバーに表示するページ名' (Page name to display in browser title bar) set to 'ホーム', and 'ページリンク名' (Page link name) set to 'home'. There are also checkboxes for 'ページを表示しない' (Do not display page) and 'ページを保護する' (Protect page). At the bottom of the page list, there are three buttons: 'ページを追加する' (Add Page), 'ページを削除する' (Delete Page), and 'ページを開く' (Open Page). The 'ページを追加する' button is circled in red. At the bottom of the interface, there are 'OK' and 'キャンセル' (Cancel) buttons, and a footer with 'ウェブサイトページの追加または削除、あるいは階層の変更を行います' (Add, delete, or change the hierarchy of website pages) and navigation links like 'ダッシュボード' (Dashboard), '保存' (Save), '復元' (Restore), 'ヘルプ' (Help), 'その他' (Other), and '非表示' (Hide).

ページ一覧が表示されますので、<ページを追加する>ボタンをクリックすると、ページの追加が可能です。



「ページタイトル」および「ブラウザのタイトルバーに表示するページ名」には、追加したいページの内容を入力してください。





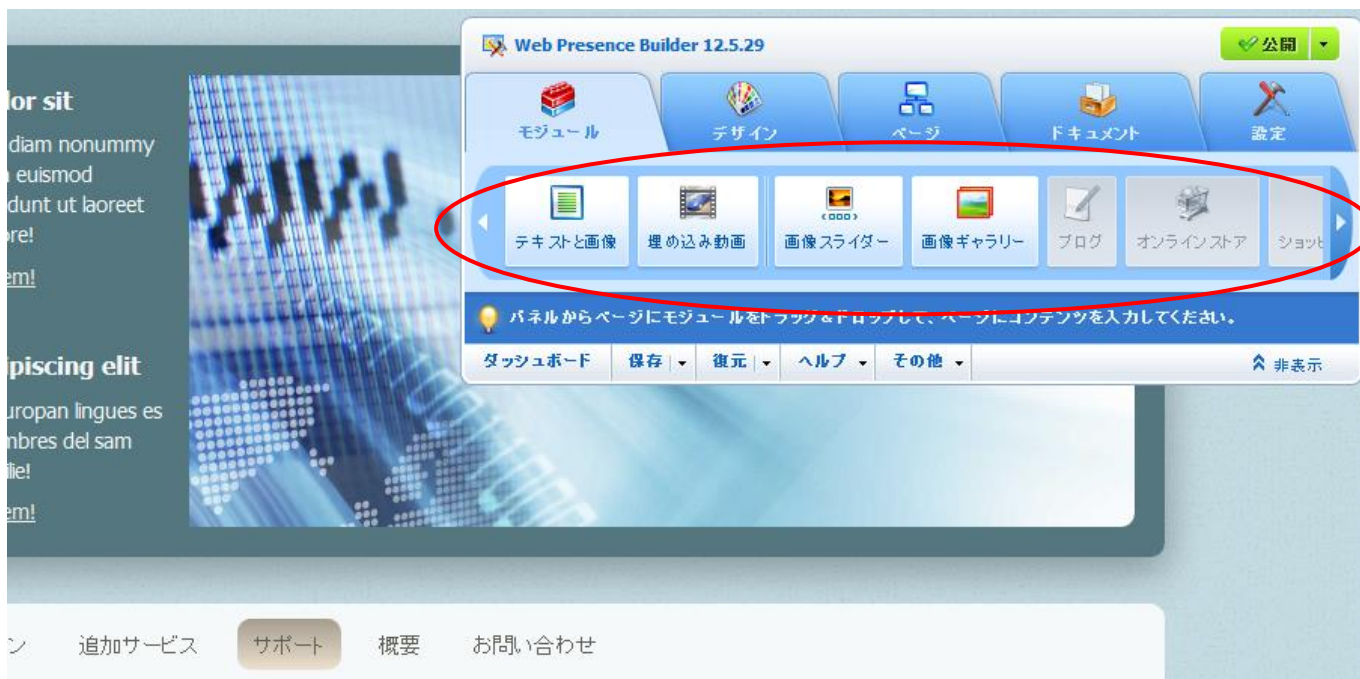
ページ名の横の矢印をクリックすると、ページの場所や階層を変更することができます。

作成途中で公開したくない場合は、「ページを表示しない」のチェックを入れるとページへのリンクは表示されなくなります。また、パスワードでアクセスに制限をかけたい場合には、「ページを保護する」にチェックをいれてください。

ページの追加と同様に、<ページを削除する>ボタンをクリックすると、選択中のページが削除されます。

## モジュールの追加を行う

ページへモジュールを追加するには、WPB パネルの「モジュール」タブをクリックします。



### ページを開設しました

ページを開設しました。

[さらに詳しく](#)

### 簡単ホームページ



すぐに使える！簡単なホームページ作成ツールが利用できます。

[もっと見る](#)

様々なモジュール(コンテンツ)が選択可能になっていますので、ご希望のモジュールをドラッグ&ドロップで設置したい場所へ動かすことで設置が可能です。

設置したモジュール内のコンテンツを編集するとページが完成します。

## ホームページの公開を行う

ホームページ全体の構成やページのコンテンツ編集が完了し、一般公開の準備が整いましたら、いよいよホームページの公開となります。WPB パネル右上の「公開」ボタンをクリックすると、ホームページが FutureWeb3 サーバーに設置され、一般公開されます。



## ホームページ公開後に編集する

ホームページ公開後も、もちろん編集が可能です。

作成時と同様に Web Presence Builder を起動すると、公開中のホームページがプレビュー表示され、編集可能となります。自由にページのカスタマイズや編集を行って公開ボタンをクリックすると、公開中のホームページが編集したホームページへと更新されます。